



**OTTO**<sup>®</sup>  
Mekanik Bağlantı Sistemleri  
*Fixing Systems*

[www.ottofixing.com](http://www.ottofixing.com)

# OTTO®

## Şirket Profili

İnşaat sektöründe dış cephe kaplamalarda kullanılan mekanik bağlantı sistemleri üretimi konusunda ortaklarının daha önceden edinmiş olduğu tecrübeden yola çıkarak kurulan OTTO, 2009 yılında faaliyete başlamıştır.

OTTO'nun standart üretimi, inşaat ve yapı sektörünü ilgilendiren dış cephe doğal taş kaplamada kullanılan mekanik bağlantı sistemlerini kapsamaktadır.

Sektörüne kaliteli hizmet anlayışıyla, yenilikçi, modern ve güvenilir bir bakış açısı getirmeyi amaçlayan OTTO, müşterilerinin isteği doğrultusunda özel üretimler yaparak fark yaratmayı ve müşterilerine her zaman güvenilir bir çözüm ortağı olmayı hedeflemiştir.

**Vizyon:** Ürettiğimiz ürünler kadar güvenilir, sağlam ve kalıcı olarak yurtiçi ve yurtdışı pazarda tercih edilen marka olmak.

**Misyon:** Karşılıklı güven ve saygı ilkesinden yola çıkarak, sektördeki hizmet kalitesini yükseltmek ve müşterilerimize daima dürüst, eşit, yenilikçi ve zamanında hizmet sağlamak.



**Paslanmaz çelik ürünlerimiz AISI 304, AISI 316, AISI 430 kalitede üretilmektedir.**

*Our stainless steel products are manufactured according to AISI 304, AISI 316, AISI 430.*

**Müşterilerimizin projelerindeki ihtiyaç ve taleplerine göre, özel üretimler yapılabilir.**

*We have a special manufacturing process depending on the project of the customer.*

## Company Profile:

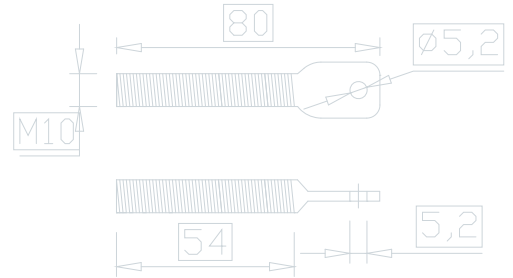
*Established in 2009, OTTO is a manufacturer and trade of fixing systems used in cladding sector.*

*OTTO's standard production range contains fixing systems used in building and construction related cladding sector. They are mainly used to fix the material such as natural stone to the exterior of a building.*

*With high quality service, our main goal is to bring a new point of view to the sector with our innovative, modern and trusting approach. OTTO also provides solutions with its custom - made products to customers according to their needs and works as their trustworthy solution partner.*

*Vision: To be a favored brand by both domestic and international market by being as trusting, reliable and long lasting as our products.*

*Mission: With our main principle; mutual trust and respect, our mission is to raise the quality standards of service in our sector by working with honesty, equality, innovative and on time service.*



## Gövdeler / Anchors

20mm H Gövde



40mm H Gövde



60mm H Gövde



## Ayaklar / Supporting Anchors

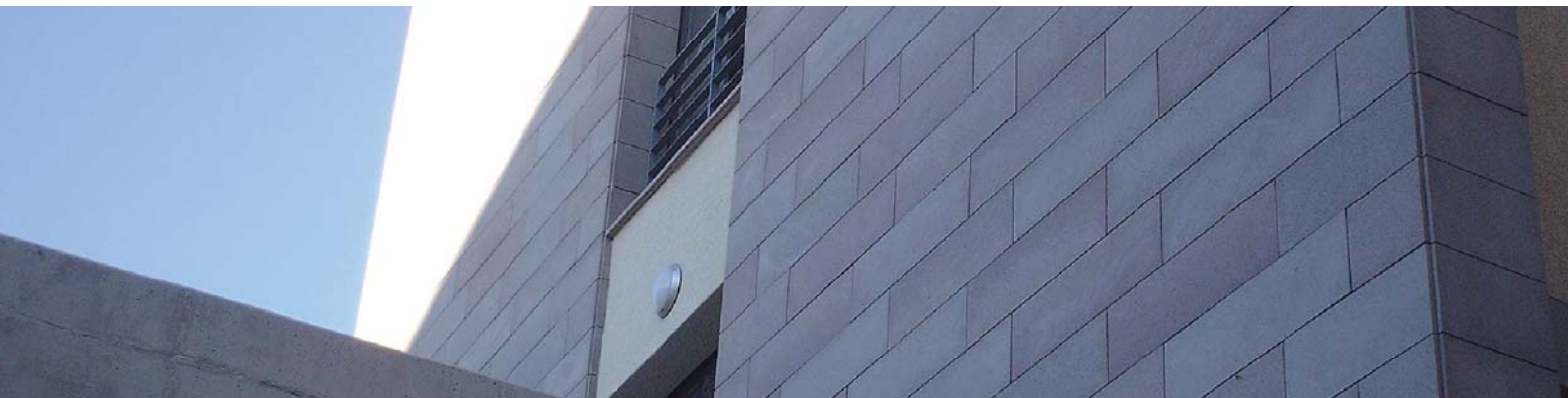
50x75x100mm



50x75x120mm



50x75x150mm



## Ayar Vidaları / Adjustable Arms

40mm



50mm



60mm



70mm



80mm



Pim / Pin



## Civata, Somun ve Pullar Bolt, Nut and Flat Washers



M8x16 Civata/Bolt 8.8K Cr+3  
M8 Somun/Nut Cr+3  
M8 Pul/Flat Washer Cr+3  
M10x20 Civata/Bolt 8.8K Cr+3  
M10 Somun/Nut Cr+3  
M10 Pul/Flat Washer Cr+3



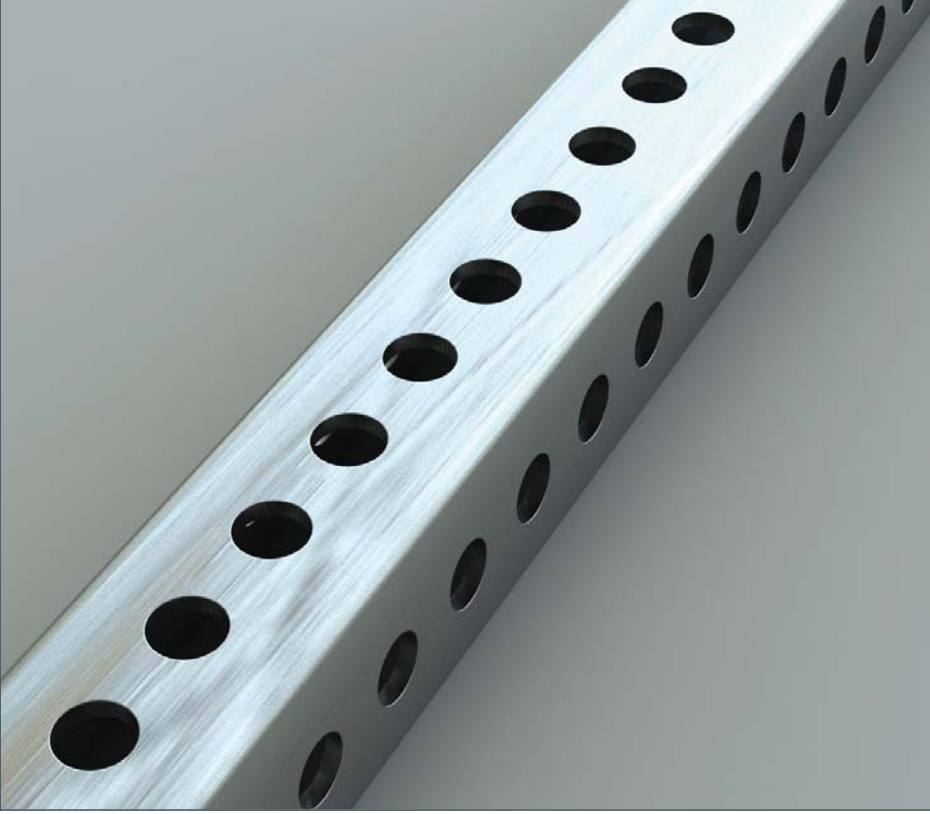
M8x55  
M8x75  
M10x85

## Sac Gömleklı Dübeller Sleeve Dowels



## Profil

Profile



Profillerimiz istenilen uzunlukta,  
kaynaksız tek parça olarak  
üretilebilir.

*Our profiles can be manufactured in  
desired lengths, seamless.*

## L-Profil

L-Profile



## Profil Eki

Profile Support



## Yaprak Ankrajlar

Sliding Dowels





# OTTO®

**OTTO Mekanik Bağlantı Sistemleri**  
**OTTO Fixing Systems**

Ostim OSB 33. Sok. No: 5K - 5L  
06370 Yenimahalle - Ankara/Türkiye  
Tel : +90 (312) 386 35 00  
Faks : +90 (312) 386 35 02  
e-posta: bilgi@ottofixing.com

[www.ottofixing.com](http://www.ottofixing.com)